

ГОРЯЧЕЕ

ПТИЦА И МЯСО

Цыплёнок мисо	980
Котлеты из утки с пюре из груши и сельдереем	580
Утка запечённая с тыквой	850
Свинные рёбра во фруктовом маринаде	1200
Чили кон карне с чипсами из поленты	920
Мраморный бургер с сыром и картофелем фри	990
Томлёное мраморное ребро в соусе Порто	1500
Бифштекс Миланезе	1500
Скерт стейк «Сайгон стайл»	900
Стейк косичка	1200
Стейк Бавет с миндальным кремом	1600
Стейк Рибай в маринаде из томатной воды	2400
Глазированные ножки ягнёнка	1800
Оссобуко с кукурузной полентой	1400
Пряные бычьи хвосты с овощным рагу	980

МОРЕПРОДУКТЫ И РЫБА

Люля из креветок и лангустин с карамелизированной тыквой	920
Фиш эндчипс с картофельной крошкой	820
Фиш-строганов из разной рыбы с пюре из батата	1100
Хрустящая северная треска в соусе из печёного перца	980
Чёрная треска с томлёным шпинатом	1050
Лосось в медово-имбирной заправке с рисом	1300
Камбала в миндальном соусе	1200
Дорадо в конверте из пергамента с томатами	1200
Сибас по рецепту императрицы Цинь	1200
Стейк из тунца с паппарделле из кабачка	910
Стейк из палтуса с гречневой лапшой	1200

НЕ ДЛЯ ОДНОГО

Спагетти с боттаргой	1200
Лапша пад-тай	840
Двухметровая куриная колбаска с халапеньо и сыром чеддер	1500
Свиная рулька с капустой	1450
Мраморный рубленый бифштекс с мозговой косточкой	1100

Подкопчённые рёбра телятины с печёным картофелем	1800
Рулька телячья с луково-перечным соусом	1800
Стейк «Кафе де Пари» с белыми грибами и трюфельным демигласом	1800
Лопатка ягнёнка с гречкой и сладкими помидорами	1800

ОВОЩИ

Запечённый кунжутный баклажан	440
-------------------------------------	-----

Стейк из цветной капусты с соусом чеддер	740
--	-----

СУПЫ

Грибная похлёбка с гречневой лапшой	540
Уха из пяти видов рыб	680
Борщ с копчёной индейкой и мочёными яблоками ..	520
Рассольник по-ленинградски	480
Баварский пивной суп	520

ГАРНИРЫ

Хрустящий картофель	200
Картофельно-трюфельное пюре	250
Томлёный шпинат	420
Кабачки с пармезаном	390

ХОЛОДНЫЕ ЗАКУСКИ

Большой зелёный салат с авокадо	820
Зелёный салат с хурмой, виноградом и сыром Рокфор	750
Тартар из вяленой свеклы с кремом из козьего сыра	490
Зелёный салат с сёмгой горячего копчения	940
Тартар из лосося с лимонным кремом из топинамбура и красной икрой.....	980
Тартар из тунца с авокадо, ореховым соусом	580
Открытый мильфей со слабосолёным лососем, страчателлой и красной икрой.....	890
Хрустящие мини-тако с лососем / угрём / крабом.....	660
Ржаные тосты с балтийской сельдью	460
Каспийская килька с печёным перцем	460
Хе из сазана	970
Крудо из дорадо с оливковым маслом, томатной водой и кинзой.....	720
Севиче из сибаса.....	780
Техасский Cobb салат с цыплёнком и говяжьим беконом.....	980
Тартар из говядины с дижонской горчицей	560
Брускетта с пастроми.....	840
Телячий язык пикелированный	560

ГОРЯЧИЕ ЗАКУСКИ

Тёплый салат с кальмарами, кинзой и помидорами	920
Мидии с белым вином и тимьяном	850
Полента с морским гребешком	880
Равиоли с крабом и лососем	990
Голубцы с лангустинами	1240
Спагетти с боттаргой	1200
Паппарделле с лососем, спаржей и красной икрой.....	1200
Куриные крылышки Баффало с соусом Рокфор.....	940
Куриные ножки Тандури.....	680
Начос с томлёными говяжьими щёчками.....	920

КРЕВЕТКИ/РАКИ

Креветка Магаданская на льду 250/50г	990
Королевские копчёные креветки 250/50г	1100
Креветки Ботан 250/50г	1400
Кастрюлька магаданских креветок 250г	1400
Антарктические лангустины с чесноком и травами на гриле 250/25г	920
Раки классические 500г	2000
Раки Экстра Лардж 500г	2500
Раки королевские 500г	3000

РЫБА ВЯЛЕНАЯ/КОПЧЁНАЯ

Ассорти рыбы вяленой	770
Ассорти икры вяленой	1200
Ассорти рыбы холодного и горячего копчения	2500
Шпроты из корюшки	870
Скумбрия холодного копчения с печёным картофелем	950

СОСИСКИ/КОЛБАСКИ

Колбаска куриная с вяленой грушей и горгонзолой	800
Колбаска утиная с савойской капустой	750
Белые мюнхенские колбаски с пюре из брокколи и копчёным беконом	800
Баранья колбаска с восточными специями и разными маринадами	860
Колбаски баварские (улитка)	800
Говяжьи колбаски с хрустящим картофелем	750
Двухметровая куриная колбаска с халапеньо и сыром чеддер	1500

1001 ХРУСТ

Жареный артишок	290
Чипсы картофельные с трюфельной сметаной	360
Цукини с горчицей соусом	360
Хрустящий лук с имбирным соусом	420
Бородинские гренки с чипсами чили и арахисом	520
Хрустящие сырныи шарикки с халапеньо	620
Фритто мисто	790
Попкорн из морского гребешка	980

ДЕСЕРТЫ

Мороженое Бибирево с ядром конопли	460
Пирожное «Сникерс»	350
Сметанник «Шанель»	350
Норвежская вафля с мороженым вишня и манго-маракуйя	590
Шоколадные вафли с мороженым шоколад и карамелью	350
Чизкейк «Трио»	350
Панна-котта с манго	500
Павлова с воздушным ванильным кремом и свежими ягодами	1800
Наполеон с тёплым кремом и вишней	540
Шоколадный фондан с фисташкой	620
Тирамису Бибирево	560

МОРОЖЕНОЕ И СОРБЕТЫ

Мороженое клубничное	170
Мороженое Бабл Гамм	100
Мороженое ваниль	100
Мороженое шоколадное	100
Мороженое карамель	100
Мороженое манго-маракуйя	170
Мороженое фисташка	160
Сорбет лимон-лайм / манго / малина	100

ЯГОДЫ И ФРУКТЫ

Голубика 50г	450
Малина 50г	550
Хурма 100г	300

ВИНА ПО БОКАЛАМ

ШАМПАНСКОЕ И ИГРИСТЫЕ ВИНА 125 ml

Prosecco Montelvini, Cuvee dell Erede / Veneto, Italy	650
Cremant de Bordeaux Brut Rose, Calvet / Bordeaux, France	800

БЕЛЫЕ ВИНА 125 ml

Sauvignon Blanc, Sikory / Krasnodar region	650
Riesling Strass im Strassertal, Weingut Topf / Kamptal, Austria	650
Gavi Valentino, La Scolca / Piedmont, Italy	700
Pfefferer, Colterenzio / Alto Adige, Italy	800
Petit Chablis, Herve Azo / Burgundy, France	950

РОЗОВЫЕ ВИНА 125 ml

Cotes de Provence, Miraval / Provence, France	950
---	-----

КРАСНЫЕ ВИНА 125 ml

Chianti Riserva Collezione Oro, Piccini / Tuscany, Italy	650
Malbec Reserve, Trivento / Mendoza, Argentina	700
Bourgogne Hautes-Cotes de Nuits, Bouchard Aine & Fils / Burgundy, France	950

ШАМПАНСКОЕ

375 ml

Billecart-Salmon Brut Reserve	9500
-------------------------------------	------

750 ml

Dom Caudron Prediction Brut	8500
Lanson Black Label Brut	16200
Soutiran Blanc de Blancs	17000
Billecart-Salmon Brut Rosé	17000
Corbon D'Autrefois Brut	26000

ИГРИСТЫЕ ВИНА

750 ml

Tete de Cheval Blanc de Blancs / Russia	2900
Prosecco Montelvini, Cuvee dell Erede / Italy	3900
Cremant de Bordeaux Brut, Calvet / France	4800
Cremant de Bordeaux Brut Rose, Calvet / France ...	4800
Cava Sumarroca Brut Reserva / Spain	5000
Raventos i Blanc / Spain	5800

БЕЛОЕ ВИНО

375 ml

Gavi dei Gavi Etichetta Nera,
La Scolca / Piedmont, Italy 4500

РОССИЯ 750 ml

Loco Cimbali White, Balaklava / Crimea 3200
Sauvignon Blanc, Sikory / Krasnodar region 3900
Riesling, Sikory / Krasnodar region 4300
Pinot Blanc,
Divnomorskoe Estate / Krasnodar region 5400
Sauvignon Blanc, Galitsky & Galitsky /
Krasnodar region 5400

ФРАНЦИЯ 750 ml

Petit Chablis, Herve Azo / Burgundy 5700
Riesling, Trimbach / Alsace 5900
Sancerre, Pascal Jolivet / Loire Valley 6700
Gewurztraminer, Trimbach / Alsace 7500
Pouilly-Fuisse, Vincent Girardin / Burgundy 8600
Meursault, Domaine Faiveley / Burgundy 19900
Pouilly-Fume,
Baron de L. De Ladoucette / Loire Valley 22400

ИТАЛИЯ 750 ml

Gavi Valentino, La Scolca / Piedmont 4200
Sauvignon Blanc Vette, San Leonardo / Trentino 4300
Pfefferer, Colterenzio / Alto Adige 4800
Pinot Grigio, Jermann / Friuli 5900
Gavi dei Gavi Etichetta Nera,
La Scolca / Piedmont 9200
Vintage Tunina, Jermann / Friuli 15100
Rossj-Bass, Gaja / Piedmont 18900

ДРУГИЕ СТРАНЫ 750 ml

Gruener Veltliner,
Weingut Topf / Kamptal, Austria 3150
Riesling Strass im Strassertal,
Weingut Topf / Kamptal, Austria 3900
Fosilni Breg, Domaine Ciringa / Styria, Slovenia 4100
Sauvignon Blanc,
Oyster Bay / Marlborough, New Zealand 4200
Albarino, Abadia
de San Campino / Rias Baixas, Spain 4500
Gruener Veltliner Loss, Hiedler / Lower Austria 4800
Sauvignon Blanc,
Little Beauty / Marlborough, New Zealand 7200

РОЗОВОЕ ВИНО

375 ml

Cotes de Provence,
Miraval / Provence, France 2900

750 ml

Coeur du Rouet,
Chateau du Rouet / Provence, France 4500
Cotes de Provence,
Miraval / Provence, France 5700

Уважаемые гости, если у вас есть аллергия на какой-либо продукт, пожалуйста, предупредите об этом вашего официанта.

Меню является рекламной продукцией нашего ресторана.

КАКАО

300 ml

Какао с маршмеллоу 550

Какао на альтернативном молоке 650

миндальное / кокосовое / соевое / банановое

СОГРЕВАЮЩИЕ ЧАИ

500 ml

Транссибирский Экспресс 650

Апельсиновый фреш, облепиха, сироп корицы, сироп фалернум, розмарин

Ягодно-Цитрусовый 650

Ягоды чёрной смородины, пюре малины, лайм, лимон, апельсин

Малиново-Имбирный 650

Имбирный эль, малиновое пюре, мёд

ЧАЙ ЛИСТОВОЙ

500 ml

Ассам Санкар 450

Империл Эрл Грей 450

Инглиш Брэкфаст 450

Сенча Сенпай 450

Жасмин Тинг Юань 450

Молочный улун 450

Краснополянский сбор 450

Гречишный 450

Иван-чай 450

Сагаан-Дайля 450

Вы можете заказать любую добавку на выбор: французская роза, чабрец, липа, ромашка, мята, лимон, Сагаан-Дайля, лимонник.

КОФЕ

30 ml

Эспрессо 250

60 ml

Доппио 350

150 ml

Американо 250

200 ml

Капучино 300

Флэт Уайт 300

Раф-кофе 350

300 ml

Маття латте 350

Латте 350

Вы всегда можете заказать кофейный напиток и декофеинизированный кофе на выбор или заменить коровье молоко на альтернативное молоко: соевое, миндальное, кокосовое и овсяное.

КРАСНОЕ ВИНО

375 ml

Volnay,
Domaine Nicolas Rossignol / Burgundy 9500

РОССИЯ

750 ml

Gerc, Sikory /
Krasnodar region 3700

Cabernet Sauvignon Noble Selection,
Golubitskoe Estate / Krasnodar region 4800

ФРАНЦИЯ

750 ml

Hautes-Cotes de Nuits,
Bouchard Aine & Fils / Burgundy 5700

Chateau Citran, Haut-Medoc / Bordeaux 7100

Bourgogne Pinot Noir La Vignee,
Bouchard Pere & Fils / Burgundy 9500

Chateau Siran, Margaux / Bordeaux 14500

Gevrey-Chambertin En Vosne Vieilles Vignes,
Domaine Pierre Naigeon / Burgundy 17700

Chateau Talbot, St.-Julien / Bordeaux 21000

ИТАЛИЯ

750 ml

Chianti Riserva Collezione
Oro, Piccini / Tuscany 3900

Etna Rosso, Tenuta
delle Terre Nere / Sicily 5200

Valpolicella Ripasso Classico
Superiore, Speri / Veneto 6200

Barbaresco Garassino,
Tenuta Carretta / Piedmont 9500

Brunello di Montalcino,
Poggio Castagno / Tuscany 9500

Amarone Classico
Costasera, Masi / Veneto 10000

Sassicaia, Tenuta
San Guido / Tuscany 46000

ДРУГИЕ СТРАНЫ

750 ml

Malbec Reserve, Trivento / Mendoza, Argentina 4200

Shiraz Gnarly Dudes,
Two Hands / Barossa Valley, Australia 6500

Marques de Murrieta Tinto Reserva / Rioja, Spain 7900

СЛАДКОЕ ВИНО

375 ml

Gruner Veltliner Eiswein,
Nigl / Austria 6500

ПИВНЫЕ КОКТЕЙЛИ

Пивной Мохито	700
<i>Светлый лагер, светлый ром, лайм, свежая мята</i>	
Черри Бир	700
<i>Фруктовый ламбик, шотландский виски, пюре малины, аперитив Aperol, ликёр Triple Sec</i>	
Скотч Теа	700
<i>Траппистское пиво, сироп лаванда, чай молочный улун</i>	
Манго-Мичелада	700
<i>Пшеничный эль, биттер Campari, красный вермут, пюре манго</i>	

АВТОРСКИЕ КОКТЕЙЛИ

Спайси Мери	650
<i>Выдержанная текила, сок томат, соус терияки, паста карри, ворчестер, имбирь, сельдерей, соль, перец</i>	
Облепиховый Май-Тай	700
<i>Светлый ром, пряный ром, ликёр Triple Sec, пюре облепихи, сироп солёная карамель, сироп миндаль</i>	
Джин Гарден	650
<i>Джин, сироп бузины, базилик, свежий огурец</i>	
Самер Стар	800
<i>Водка, ликёр Triple Sec, пюре ананаса, просекко</i>	
Розовый Фламинго	800
<i>Джин настоянный на малине, пюре малины, домашний имбирный эль, аперитив Aperol, тоник</i>	
Леди Виспер	700
<i>Виски настоянный на копчёной вишне, джин, ликёр персик, ликёр вишня</i>	
Хедвик	850
<i>Джин настоянный на тайском чае Анчан, сироп бузины, просекко</i>	
Пайн Сауер	700
<i>Светлый ром, ликер чёрной смородины, варенье из сосновых шишек, белок пастеризованный</i>	
Тай Сауер	600
<i>Джин настоянный на тайском чае Анчан, сахарный сироп, белок пастеризованный</i>	
Роуз Сауер	700
<i>Бурбон, сироп розы, белок пастеризованный</i>	
Малиновый Физз	700
<i>Водка, биттер Campari, пюре малины, просекко</i>	
Фиалковый Физз	600
<i>Джин, сироп фиалки, белок пастеризованный</i>	
Черри Бульвардье	800
<i>Виски настоянный на копчёной вишне, вермут Marsino Rosso, биттер Campari</i>	
Бузиновый Апероль	850
<i>Аперитив Aperol, содовая, сироп бузины, просекко</i>	
Апероль Сприц	850
<i>Аперитив Aperol, содовая, просекко</i>	

СОГРЕВАЮЩИЕ КОКТЕЙЛИ

	250 ml
Безалкогольный фирменный глнтвейн	450
Фирменный глнтвейн на белом вине	650
Фирменный глнтвейн на красном вине	650
Пивной глог	650

ДОМАШНИЕ ЛИМОНАДЫ

	250 ml / 750 ml
Малина-Маракуйя	550/990
Апельсин-Васильки	550/990
Грейпфрут-Имбирь	550/990
Яблоко-Эстрагон	550/990

ГАЗИРОВАННЫЕ НАПИТКИ

	200 ml
Rocket Tonic в ассортименте	450
Red Bull в ассортименте	300
	250 ml
Evervess Black Royal	300
	330 ml
Coca-Cola	350
Coca-Cola Zero	350

МИНЕРАЛЬНАЯ ВОДА

	250 ml
Baikal Pearl. Still / Russia	250
Baikal Pearl. Sparking / Russia	250
	530 ml
Baikal Pearl. Still / Russia	400
Baikal Pearl. Sparking / Russia	400

СОКИ

	200 ml
Апельсин	300
Яблоко	300
Вишня	300
Томат	300

СВЕЖЕВЫЖАТЫЕ СОКИ

	250 ml
Апельсин	350
Грейпфрут	350
Яблоко	350
Сельдерей	350
Морковь	350

БРЕНДИ

40 ml

Ararat Apricot	550
Ararat Aznavour	2150
Soberano Reserva 5 y.o.	750

ПОРТВЕЙН

70 ml

Maynard's Fine Tawny Porto	550
Quinta do Noval LBV	650

ХЕРЕС

70 ml

Tio Pepe Palomino Fino	550
Pedro Ximenez El Candado Valdespino	600

ВЕРМУТ

70 ml

Mancino Bianco Ambrato	550
Mancino Rosso Amaranto	550
Mancino Secco	550
Padro & Co Rojo Clasico	650

АПЕРИТИВЫ И ЛИКЁРЫ

40 ml

Beluga Hunting Herbal	350
Beluga Hunting Berry	350
Aperol	400
Cointreau	450
Campari	450
Herald Meister	500
Branca Menta	550
Fernet-Branca	550
Amaretto San Giorgio	550
Grande Absente 69	650
Amaro Gentile Mazzetti d'Altavilla	650
Bresca Dorada Mirto di Sardegna	700
Levi Serafino Amaro della Donna Selvatica	950

ВИСКИ

ОДНОСОЛОДОВЫЙ ВИСКИ

40 ml

Glenfiddich 12 YO	550
Glenfiddich Grand Cru 23 YO	3100
The Glenlivet 12 YO	650
Glenmorangie X	650
Glenmorangie Signet	3900
Singleton of Dufftown 15 YO	700
Glen Scotia Double Cask	750
Glenfarclas 12 YO	800
Tomatin 12 YO	1150
Kilchoman Machir Bay	1500
Highland Park 21 YO	2400
Dalmore King Alexander III	3600

КУПАЖИРОВАННЫЙ ВИСКИ

40 ml

Castle Sword Blended Malt	650
Antiquary 12 YO	700
Chivas 15 YO	1300
Compass Box The Peat Monster	850
Compass Box Hedonism	1700

АМЕРИКАНСКИЙ ВИСКИ И БУРБОН

40 ml

Jim Beam	550
Jack Daniel's	600
Wild Turkey Rare Breed	1600
Kentucky Owl Confiscated Straight	1900

ИРЛАНДСКИЙ ВИСКИ

40 ml

Tullamore D.E.W. Original	500
The Pogues	550
West Cork Irish IPA	900
West Cork Calvados Cask	1350
Teeling Blackpitts Peated Single Malt	1050

ЯПОНСКИЙ ВИСКИ

40 ml

Tenjaku	700
---------------	-----

ФРАНЦУЗСКИЙ ВИСКИ

40 ml

Armorik Classic	750
-----------------------	-----

ИТАЛЬЯНСКИЙ ВИСКИ

40 ml

Puni Sole	950
-----------------	-----

ТАЙВАНЬСКИЙ ВИСКИ

40 ml

Kavalan Concertmaster	1450
-----------------------------	------

РАКИЯ

40 ml

Simex
в ассортименте 650

ВОДКА

40 ml

Beluga Noble
Russia 400

Чистые росы
Russia 550

Elit
Latvia 600

Beluga Gold Line
Russia 900

Reyka
Iceland 1050

ТЕКИЛА

40 ml

Sauza Silver 550

Rooster Rojo Anejo 750

Volcan De Mi Tierra
Anejo Cristalino 950

Jose Cuervo Reserva
De LA Familia Platino 950

Jose Cuervo Reserva
De LA Familia Anejo 1900

РОМ

40 ml

Bacardi Carta
Negra 400

Angostura 5 YO
Trinidad and Tobago 450

Botucal Planas
Venezuela 650

Plantation Pineapple
Original Dark
Barbados 550

Brugal 1888
Dominicana 650

Havana Club
Anejo 3 YO 400

Havana Club
Especial 450

Bayou Mardi
Gras XO 1100

Zacapa XO
Guatemala 1500

НАСТОЙКИ

40 ml

Чёрная смородина
на розмарине и цедре лимона 400

Лимончелла 400

Пряная вишня 400

Мандариновая 400

ДЖИН

40 ml

J.J. Whitley London Dry Gin
Great Britain 350

J.J. Whitley Elderflower
Great Britain 400

Hayman's Old Tom
England 550

Tenjaku Gin
Japan 600

Mohn Poppy Gin
Estonia 750

КОНЬЯК

40 ml

Hine VSOP Rare Fine Champagne 950

Tesseron Lot №90 XO 1600

Martell VSOP 850

Martell Cordon Blue 2200

Hennessy VSOP 1100

Hennessy XO 2700

Lheraud Oublie XO 1250

АРМАНЬЯК

40 ml

Single de Samalens 15 YO 1750

КАЛЬВАДОС

40 ml

Boulard VSOP 950

Christian Drouin XO 950

ГРАППА

40 ml

Levi Serafino / Arneis 1050

Levi Serafino / Camomilla 1250

ПИВО ПО БОКАЛАМ (ДРАФТ)

0.3/0.5 l

Stiegl Goldbrau

4,9% Светлый лагер / Австрия 350/500

Пиво с удивительно сбалансированным, полным вкусом. Очень освежающий, утоляющий жажду золотистый сорт с тонким букетом и приятным послевкусием.

Жигулёвское Самарское

4,9% Светлое пиво / Россия 200/300

Приятное солодовое послевкусие в основе которого есть зернистая и травяная составляющая, поэтому пиво получилось одновременно твёрдым, но достаточно приятным. Присутствует характерная горчинка.

Ayinger Lager Hell

4,9% Лагер / Германия 350/500

Типичный представитель светлых баварских лагеров, пиво обладает тончайшим ароматом цветов и тропических фруктов.

Bakalář za Studena Chmelený

5,2% Пилснер / Чехия 300/450

Полнотелое пиво с более высокой, но очень вкусной горчинкой. Вкус приятно травянистый с превосходным послевкусием и запахом скошенной травы.

Campus Premium

5% Светлый Лагер / Бельгия 350/500

Вкус пива чистый, освежающий, чуть сладковатый, с умеренной карбонизацией и тонкой хмелевой горчинкой в послевкусии. Аромат пива наполнен травянистыми тонами хмеля, оттенками солода и цитрусовых.

Einsiedler Weissbier

5,2% Пшеничное / Германия 300/450

Тонкий фруктовый аромат соединяется с запахом гвоздики в сбалансированное и освежающее пиво.

Dreamteam

Summer Garden

4,7% Витбир / Россия 300/450

Пшеничный эль в бельгийском стиле сваренный по старинной технологии с добавлением цедры сицилийских апельсинов.

Dreamteam 55 Bitter

5,5 % Эль / Россия 300/450

Один из главных стилей британской школы пивоварения — английский биттер, а точнее его самая породистая версия ESB (Экстра Специал Биттер). Бисквитно-солодовый профиль с балансом английского хмеля. По-джентельменски горький, искренне питкий и очень дружелюбный.

0.3/0.5 l

Ballantine Ale

4,7% Эль / Россия 300/450

Лёгкое пиво с богатым вкусом. Яркий хмелевой аромат, с незначительной горечью, которая раскрывается нотами тропических фруктов и хвои. Тонкий баланс солодовой сладости и хмелевой горечи даёт пиву карамельные, бисквитные и хлебные ноты.

Ballantine Stout

4,1% Стаут / Россия 300/450

Пиво обладает тёмно-коричневым цветом с кремовой пенной шапкой. Вкус пива мягкий, гармоничный, со сливочной текстурой и приятной горчинкой.

St. Peter's Plum Porter

5% Портер / Великобритания 400/550

Сварено с щедрой порцией чёрных слив. Его рецептура содержит также шоколадные разновидности солода и английские сорта хмеля. В его богатом и приятно-сладком вкусе доминируют сливовые оттенки, плавно перетекающие в терново-смородиновые нюансы.

Ayinger Celebrator

6,7% Доппельбок / Германия 350/500

Особенностью данного сорта является глубокий цвет махагони с рубиново-красным отливом и стойкая пена с орехово-карамельным ароматом и оттенками кедр. Бархатный полный вкус этого пива сопровождается насыщенным солодовым послевкусием. Отмечено многочисленными международными призами.

Van Steenberge Monk's Café

5,5% Фламандский

оуд брюн / Бельгия 350/500

Во вкусе чувствуются кислые вишнёвые ноты, которые уравниваются карамельной сладостью. Аромат слегка кислый, с яркими нотами прожаренного солода.

Silly Rouge

8% Фруктовое пиво / Бельгия 350/500

Вкус пива сочный, с яркими вишнёвыми тонами, низкой хмелевой горечью и терпко-острыми нотами вишнёвой косточки в послевкусии.

Puzzle Single Hopped American IPA

5,5% IPA / Россия 300/450

Пиво обладает мощной ароматикой цитрусовых, особенно апельсина и грейпфрута, наряду с нотами дыни и персика, а также сладким фруктовым характером. Хмель придает пиву не только ярко выраженную ароматику, но и приятную горечь.

Святой Домкрат

4,5% Яблочный сухой сидр / Россия . . . 300/450

Сухой, натуральный, нефильтованный яблочный сидр изготовлен из местных яблок, собранных в Ленинградской области, и обладает максимальной сухим и чистым вкусом с заметной танинностью и яркой кислинкой.

БЕЛЬГИЯ

Petrus Bordeaux

5,5% Красный эль 0.33 l. 600

Аромат фруктово-ягодный, солодовый, цитрусовый, возможны ноты пряностей, шоколада, ванили. Вкус сложный, богатый, бархатистый, насыщенный, фруктовый, карамельный. Возможны сладковатые, винные, дубовые, терпкие, пряные ноты. Кислинка от едва заметной, до весьма интенсивной.

Petrus Aged Red

8,5% Фруктовый эль 0.33 l. 600

Бленд из 15% светлого эля, прошедшего двухлетнюю выдержку в дубовых фудрах, и 85% коричневого пива в стиле дюббель, сброженного с вишнёвым соком.

Petrus Blond

6,5% Светлый эль 0.33 l. 600

Светлый бельгийский эль, утоляющий жажду и оживляющий вкусовые рецепторы. Этот традиционный Блонд варится на основе лучших ароматических хмелей, которые и определяют его свежий вкус с приятной горчинкой.

Petrus Blond

6,5% Светлый эль 0.75 l. 1400

Светлый бельгийский эль, утоляющий жажду и оживляющий вкусовые рецепторы. Этот традиционный Блонд варится на основе лучших ароматических хмелей, которые и определяют его свежий вкус с приятной горчинкой.

Westmalle Dubbel

7% Дюббель 0.33 l. 650

Аромат пива приятный, сложный, эфирный, свежий, со сладкими солодовыми и фруктовыми нотами (смородины, черники, крыжовника, малины, изюма, сливы), нюансами карамели и пряностей. Гладкий, хорошо сбалансированный вкус пива, как и аромат, наполнен сладкими фруктово-солодовыми нотками (винограда, сливы, изюма), оттенками пряностей и карамели. Послевкусие длительное, сухое.

Westmalle Tripel

9,5% Трипель 0.33 l. 650

Крепкий эль золотисто-жёлтого цвета с очень ярким ароматом, в котором ясно ощущаются тона мёда, спелых фруктов, специй, цветов и цитрусовых. Вкус утончённый, элегантно мягкий, на первом плане в нём благородная хмелевая горчинка.

St-Louis Kriek

3,2% Фруктовый ламбик 0.25 l. 650

Цвет напитка насыщенный бордовый. В аромате доминирует яркий вишнёвый тон, который включает как сочные ягоды, так и вишнёвую косточку. Вкус мягкий и свежий, интенсивно ягодный. Послевкусие лёгкое и непринужденное. Сорт понравится любителям слабоалкогольных напитков.

Blanche De Bruxelles

4,5% Бельгийский эль 0.33 l. 600

Пиво обладает естественной мутностью, благодаря высокому содержанию входящей в его состав пшеницы (40%). В процессе приготовления в пиво добавляется кориандр и апельсиновые корки, которые придают пиву оригинальный аромат.

Blanche De Bruxelles Rosee

4,5% Фруктовый эль 0.33 l. 900

Аромат пива демонстрирует тона традиционной бельгийской конфеты Кюбердон, а также изысканные горьковатые миндальные ноты и нюансы ванили. Вкус пива яркий, лёгкий, воздушный, с нотками красных ягод и фруктов (клубника, вишня), банана, персика, свежими оттенками цитрусовых фруктов (грейпфрут) и зелёного яблока. Послевкусие содержит лёгкую сладость и, одновременно, освежающую кислинку.

Barista Chocolate Quad

11% Квадрюпель 0.33 l. 1190

Аромат пива наполнен нотами карамели, какао и обжаренного солода, которые идеально дополнены нежными оттенками чёрного шоколада. Приятный, сладковатый, согревающий вкус пива с оттенками шоколада, карамели и тостов завершается тёплым послевкусием с нюансами обжарки.

Bacchus Flemish Old Brown

4,5% Коричневый эль 0.375 l. 1190

Мягкий, слегка пряный аромат пива наполнен оттенками хлеба, фруктов и цветов. Фруктовые тона во вкусе пива создают приятную сладость и интересную кислотность, которая оказывает покалывающий эффект на нёбе. Хлебные и древесные оттенки придают ему пикантную горечь. Послевкусие хорошо освежает и завершается лёгкими нюансами карамели и дрожжевой выпечки.

Bacchus Frambozenbier

5% Кислый эль 0.375 l. 1200

В аромате пива доминируют оттенки спелых ягод малины, на заднем фоне прослеживаются кисло-сладкие нюансы эля. В освежающем вкусе пива присутствует отличный баланс сладости и кислинки, подчеркнутый тонами карамели и поджаренного солода. Послевкусие приятное, живое.

Kasteel Extra

4,5% Светлый эль 0.33 l. 650

Этот трипл – крепкий светлый эль, в котором ощущаются одновременно и горечь и фруктовые оттенки хмеля. У него тонкий аромат с фруктовыми нотками, переплетающимися с солодом, гвоздикой.

Kasteel Donker

11% Квадрюпель 0.33 l. 990

Пиво обладает сложным ароматом, сотканным из оттенков фруктов, шоколада, спелой вишни и жареного солода. У пива полный, насыщенный, сладковатый вкус с тонами чёрных фруктов, шоколада и карамели. В послевкусии ощущаются нотки вишни и изюма.

Van Steenberge Piraat

10,5% Квадрюпель 0.33 l. 590

Пиво имеет насыщенный янтарный цвет с белоснежной плотной пеной. Горьковато-пряный, солодовый аромат и сложный сладковатый вкус, долгое полусладкое-горькое послевкусие.

Van Steenberge Bruegel

5,2% Светлый эль 0.33 l. 590

Пиво полнотелое, насыщенное, с великолепной белоснежной плотной пеной. Приготовлено из голландского и немецкого ячменя и хмеля. В напитке присутствует горчинка, но не доминирующая.

Van Steenberge Fourchette

7,5% Трипель 0.33 l. 590

Пиво обладает богатым, выразительным ароматом, сотканным из нот тропических фруктов, яблока, персика и пряностей. Вкус пива округлый, сбалансированный, с цветочными оттенками, нюансами кориандра, цитрусовых фруктов, особенно грейпфрута, и мускатного ореха.

Van Steenberge Monk's Café Grand Cru

5,5% Кислый красный эль 0.75 l. 2000

Аромат пива раскрывается тонами вина, солода, спелых фруктов и бальзамического уксуса. Во вкусе пива характерная кислинка с оттенком бальзамико переплетается со слегка сладкими нюансами солода, карамели, древесины дуба и фруктов.

БЕЛЬГИЯ

Huyghe Delirium Tremens

8,5% Бельгийский эль 0.33 l 600

Аромат пива сложен из нот банана, цитрусовых фруктов и дрожжей, оттенков гвоздики и перца. Сладкое солодовое начало вкуса пива сменяется хмелевой терпкостью и пряными оттенками. Текстура пива гладкая, послевкусие сухое, долгое, сильное, с некоторыми фруктовыми нюансами.

Huyghe Delirium Nocturnum

8,5% Крепкий тёмный эль 0.33 l 600

В аромате пива ощущаются нотки карамели, кофе мокко и шоколада, фруктов (инжира, сливы, абрикоса, груши), нюансы изюма, коричневого сахара, пряностей (лакрица и кориандр). Первоначально насыщенный, жёсткий, пряный вкус эля дает ощущение, словно глоток крепкого алкоголя обжигает полость рта. Но оно сразу трансформируется в мягкое, согревающее тепло. Послевкусие сильное, долгое и чуть горьковатое.

Corsendonk Agnus Tripel

7,5% Трипель 0.33 l 620

Аромат пива свежий, с приятными нотами луговых трав, цветов, с яблочными и ванильными нотками. Вкус пива богатый, фруктовый, с приятной солодовой сладостью и лёгкой пряностью. Послевкусие горьковатое, средней продолжительности.

Corsendonk Blanche

4,3% Витбир 0.33 l 590

В аромате пива прослеживаются сладковатые нотки солода, пряностей и лёгкие нюансы цитрусовых. Вкус пива отличается лёгкостью и свежестью, мягкой насыщенностью солодовых нот и оттенками кориандра. Послевкусие слегка сладкое, с цветочным шлейфом.

De Halve Maan Brugse Zot Blond

6% Светлый эль 0.33 l 590

Сбалансированный фруктово-пряный аромат пива демонстрирует тона яблока и тёмных фруктов, сухофруктов (изюма, чернослива), мяты, чёрного перца, карамели, дрожжей, земли, трав и гвоздики.

De Halve Maan Straffe Triple Wild

10% Трипель 0.33 l 590

В аромате пива легко уловимы яркие ноты солода, хмеля, фруктов и цветов. Вкус пива богатый, сухой, с идеальным балансом сладости и кислинки и яркой хмелевой горечью. Послевкусие длительное, освежающее.

Omer Vander Ghinste Cuvee Jacobins

5,5% Рубиновый Эль 0.33 l 620

Пиво имеет очень ярко выраженный характер, манящий и изысканный с тонкими нотками ванили, сушеной вишни и какао. Характеризуется очень сложной, яркой, хорошо сбалансированной кислинкой.

Des Legendes Goliath Triple

9% Трипель 0.33 l 890

В аромате пива присутствуют освежающие нотки хмеля и солода. Вкус пива наполнен тонами зрелых фруктов и солода, которые дополнены тонкими нюансами солода.

Des Legendes Harmony

6% Светлый эль 0.33 l 620

Аромат пива наполнен тонами тропических фруктов и солода, прослеживаются чёткие нюансы банана и ананаса. Вкус пива мягкий и гладкий, в нём преобладают тона экзотических фруктов и нотки цитрусовых.

Chimay Blue Cap

9% Крепкий тёмный эль 0.33 l 820

В аромате пива доминируют ноты сладкого солода, тёмных фруктов, груши, рождественской выпечки, карамели, нюансы белого перца и дыма. Вкус пива мощный, относительно сухой, сливочный, сладко-терпкий, с высокой карбонизацией, большим количеством тонов сладких тёмных фруктов и сухофруктов (финик, инжир, изюм, слива), нотками хлеба, карамели и груши, нюансами пряностей (аниса) и лакрицы. Послевкусие затяжное, сложное, с оттенками перца.

Chimay Red Cap Brune

7% Дюббель 0.33 l 690

Сильный, богатый аромат пива сложен из сладких солодовых нот, оттенков карамели, орехов, фруктов и пряностей. Превосходно сбалансированный, густой, сладкий, полный, шелковистый вкус пива наполнен тонами солода, орехов, торта, карамели, нюансами рома, фруктов и ягод (вишни, клубники, инжира, абрикоса).

Chimay Triple

8% Трипель 0.33 l 690

В аромате пива преобладают нотки дрожжей, хлеба, сладкие оттенки банана, нюансы гвоздики и других специй. Вкус пива представляет собой изысканное сочетание хмелевой горечи, дрожжевых нот, сладких оттенков солода, фруктов (банан, груша, яблоко, виноград) и пряных нюансов гвоздики и перца. Послевкусие гладкое, сухое, слегка сладковатое.

Achel Blond

8% Крепкий светлый эль 0.33 l 600

Аромат пива фруктовый, с чётким присутствием дрожжей и хорошим балансом солода и хмеля. В освежающем и одновременно бархатистом вкусе пива раскрывается освежающими фруктово-хмельными оттенками с характерной сладостью бельгийских дрожжей и солода. Послевкусие отличается пряными нотками и лёгкой горчинкой.

Achel Bruine

8% Крепкий тёмный эль 0.33 l 600

В аромате пива нюансы карамели переплетаются с оттенками солода, дрожжей и алкоголя. В богатом, насыщенном вкусе пива раскрываются сладковатые конфетно-карамельные и ореховые оттенки с чёткими тонами бельгийских дрожжей и пряностей.

Sloeber IPA

7,5% ИПА 0.33 l 590

Сложный ароматический букет пива изобилует нотами грейпфрута, абрикоса и хмеля. Освежающий вкус пива наполнен тонами цитрусовых фруктов, сладковатыми нотками абрикоса, лёгкими нюансами хмеля, трав, перца, мёда и пряностей.

Rebelse Strop

6,9% Светлый эль 0.33 l 620

Аромат пива раскрывается земляными оттенками, которые уступают место лёгким фруктовым оттенкам. Сложный вкус пива наполнен дрожжевыми тонами, нотами фруктов, горькими хмелевыми оттенками и лёгкой кислинкой. Со временем он становится чуть более мягким и округлым.

Leffe Brun

6,5% Тёмный эль 0.33 l 600

Аббатское пиво с полным сладковатым вкусом, которое родилось в далеком 1240 году. В аромате пива объединяются оттенки пряностей, жареного солода, кофе и шоколада, нюансы тёмных фруктов. Вкус сливочный, сладковатый с тонами жареного солода и карамельными оттенками.

Boon Geuze Mariage Parfait

7% Гёз 0.375 l 990

Пиво имеет яркий золотисто-янтарный цвет и неповторимый слегка дубовый аромат с нотами цветов. Вкус славится своими утончёнными фруктовыми нотами с нюансами кислых ягод, молодой ванили, дуба и гвоздики. Такое пиво состоит из 5% молодого ламбика и 95% мягкого ламбика, специально выдержанного в бочках в течение трёх лет.

De Halve Maan Straffe Hendrik Quadrupel

11% Квадрюпель 0.33 l 690

Насыщенный бельгийский эль, который варится из смеси специальных солодов по рецепту, тонкости которого хранятся в секрете пивоварами из Брюгге. Пиво характерен яркий аромат, в котором балансируют сладкие нотки (шоколад, карамель, ирис) с солодовыми. Вкус сложный, со сладостью спелых фруктов и изюма, которая смешивается с винными, где-то даже коньячными нотами и пряностями.

НИДЕРЛАНДЫ

Lowlander White Ale

5% Витбир 0.33 l450

Витбир с ромашкой, бузиной и апельсином сорта кюрасао. Традиционный для голландских земель стиль пива, в который принято добавлять кориандра и цедру апельсина. Для оригиналов Lowlander, это слишком простые добавки, поэтому цедру они взяли у горького и необычного апельсина-кюрасао, а кориандр заменили ромашка и бузина. Получился свежий и душистый сорт с множеством цветочно-цитрусовых тонов.

La Trappe Witte Trappist

5,5% Витбир 0.33 l450

Преобладающими в аромате пива являются нотки цитрусовых и тропических фруктов, дрожжей, пшеницы и специй. Вкус пива невероятно освежающий, острый, с нотами цитрусовых фруктов, мягкими пряными нотами, нюансами дрожжей.

Zundert Trappist 10

10% Квадрюпель 0.33 l890

В карамельно-зерновом аромате пива ощущаются нотки древесины, солодки, сухофруктов и коричневого сахара. Послевкусие продолжительное, с приятной горчинкой.

Zundert Trappist 8

8% Трипель 0.33 l890

В аромате пива прослеживаются деликатные хмельные нотки с нюансами сладких фруктов, карамели и хлеба. Послевкусие сладковатое, фруктовое.

St.Pierre Blanche

5% Витбир 0.5 l450

Пиво обладает гармоничным ароматом с доминирующими оттенками цитрусовых фруктов и солода. Вкус пива мягкий, приятный, с фруктовыми оттенками, нюансами кориандра и цедры кюрасао.

St.Pierre Blonde

6,5% Светлый эль 0.5 l450

Пиво обладает гармоничным ароматом с доминирующими цитрусовыми оттенками хмеля. Пиво демонстрирует мягкий, сухой вкус с фруктово-дымными нюансами и долгим послевкусием с дрожжевыми оттенками.

St.Pierre Brune

6,5% Тёмный эль 0.5 l450

Аромат пива мощный, гармоничный, с солодово-пряными оттенками. Вкус пива солодовый, отлично структурированный, с приятной хмелевой горечью и нюансами корицы.

ФРАНЦИЯ / ИТАЛИЯ / ИСПАНИЯ / ГРЕЦИЯ

Alaryk Ambree (Франция)

5,5% Красный эль 0.33 l690

В сладком аромате пива ощущаются ноты солода, карамели, дрожжей и фруктов. Вкус сладковатый, солодово-карамельный, с дрожжевыми и бисквитными нотками и нюансами поджарки в послевкусии.

Alaryk Double (Франция)

7% Дюббель 0.33 l690

В сладком аромате пива ощущаются ноты солода, карамели, дрожжей и фруктов. Вкус сладковатый, солодово-карамельный, с дрожжевыми и бисквитными нотками и нюансами поджарки в послевкусии.

Alaryk Brune (Франция)

8% Коричневый эль 0.33 l690

В аромате пива ощущаются ноты солода, карамели, дрожжей, шоколада, нюансы какао, коричневого сахара и фруктов. Вкус пива сладкий, солодово-карамельный, средней насыщенности, с лёгкими нюансами фруктов и шоколада, горько-сладким послевкусием с нотками поджарки.

Tre Fontane (Италия)

8,5% Трипель с эвкалиптом 0.33 l1290

Вкус яркий и сбалансированный, умеренная сладость с оттенками фруктов гармонично сочетается с хмелевой горчинкой. Послевкусие сложное, слегка сухое, прослеживаются нюансы бальзамика и специй.

Menabrea La 150° Bionda (Италия)

4,8% Светлый лагер 0.33 l420

Вкус пива округлый, сбалансированный, с умеренной горчинкой и утонченными нотками хмеля.

Peroni Nastro Azzurro (Италия)

5,1% Светлый лагер 0.33 l550

Неповторимость вкуса и высочайшее качество пива обеспечивают уникальная технология производства и использование высококачественных ингредиентов: кристально чистой воды из источников с Апеннинских гор, лучших сортов солода из двухрядного ярового ячменя, уникальной комбинации элитных сортов хмеля и итальянской кукурузы.

Birra Moretti L'Autentica (Италия)

4,6% Лагер 0.33 l550

Лёгкий итальянский светлый лагер, созданный традиционным способом. Его производственный процесс практически не изменился с 1859 года. Специально подобранные сорта хмеля придают пиву приятную, сбалансированную горчинку.

Estrella Damm (Испания)

4,6% Лагер 0.33 l550

Пиво варится по оригинальному рецепту 1876 года. Высочайшее качество возможно благодаря кропотливому выбору сырья и технологии производства. Пиво обладает свежим, пряным ароматом и мягким вкусом, оно отлично сочетается со многими блюдами.

Olympic Brewery Fix Dark (Греция)

5,2% Тёмный лагер 0.33 l450

Вкус полный, сухой с небольшой кислинкой. В послевкусии тоже хорошие жжёные, кофейные тона с лёгкой карамелькой.

ПРУССИЯ/САКСОНИЯ

Brauerei Fruh am Dom «Fruh» Kolsch

4,8% Эль 0,5 l 490

Вкус пива хлебный, дрожжевой, хмелевой, травянистый, солодовый, злаковый, минеральный, луговой с освежающим послевкусием.

Augustiner Lagerbier Hell

5,2% Лагер 0.5 l 650

Пиво обладает освежающим, гармоничным, мягким вкусом с солодовыми и хмелевыми тонами, лёгкой, едва уловимой горчинкой и нежным послевкусием.

Augustiner Munchen Edelstoff

5,6% Лагер 0.5 l 650

Сладкий, явный хмелевой вкус завершается выраженным солодовым послевкусием.

Ayinger Lager Hell

4,9% Лагер 0.5 l 550

Вкус пива лёгкий и деликатно-солодовый, мягкий и сбалансированный, с ненавязчивой хмелевой горчинкой

Ayinger Jahrhundert Bier

5,5% Лагер 0.5 l 600

В полном и мягком вкусе пива оттенки солода и пряностей переплетаются со сбалансированной, утончённой горчинкой.

Ayinger Kellerbier

4,9% Лагер 0.5 l 600

Сочетание лёгкой мутности дрожжей и приятной горечи хмеля делают это пиво похожим на старинные баварские сорта. Богато витаминами и минеральными веществами и отличается традиционным характером, вкусом и ароматом.

Ayinger Urweisse

5,8% Тёмный эль 0.5 l 550

В сильном и слегка горьком вкусе пива доминируют тона трав и фруктов, в нём ощутимы нюансы апельсина и банана.

Ayinger Celebrator Doppelbock

6,7% Доппельбок 0.33 l 600

Глубокий цвет красного дерева с рубиново-красным отливом. В аромате орехово-карамельные оттенки, ноты кедров. Вкус бархатный, полный с насыщенным солодовым послевкусием.

Hofbrau Oktoberfest

6,3% Лагер 0.5 l 690

Пиво обладает сложным, но изящным вкусом с хмелевой горчинкой.

Hofbrau Dunkel

5,5% Тёмный лагер 0.5 l 590

Пиво обладает богатым, приятным, гладким солодовым вкусом с живой карбонизацией, нотками пряностей, карамели, орехов (сладкого миндаля и фундука), хлеба, нюансами лимона и мускатного ореха.

Franziskaner Hefe-Weisse

5% Светлый эль 0.45 l 650

В гладком, свежем вкусе пива преобладают оттенки банана, апельсиновой цедры, кориандра, гвоздики, пшеницы и дрожжей. Послевкусие приятное, хлебное.

Zoller-Hof Fursten-Pils

4,9% Пилснер 0.5 l 450

Чистый, солодовый, мягкий. С нотами хлеба, фруктов, зерна. Аромат цветочный, травянисто-хмелевой.

Zoller-Hof Schwarzbier

5,5% Шварцбир 0.5 l 450

Тонкий, умеренно-насыщенный, без резкости, чуть сладковатый, поджаристый, но не горелый, кофейный, солодовый, возможны хмелевые ноты.

Zoller-Hof Donator

8,5% Доппельбок 0.33 l 550

Нефильтрованное, срок выдержки составляет не менее 50 недель. В начале обладает бархатным вкусом, в доминанте насыщенная сильная структура пряных и медовых оттенков. В послевкусии – гармоничная, мягкая горчинка.

Krombacher Pils

4,8% Лагер 0.5 l 490

Вкус пива травянистый, солодовый, дрожжевой, луговой, зерновой, хлебный, хмелевой, злаковый, сенной с бодрящей горчинкой в послевкусии.

Krombacher Weizen

5,3% Хефевайцен 0.5 l 690

В аромате нотки банана, цитрусовых фруктов, гвоздики и кардамона, нюансы дыма. Вкус свежий, с характерной пшеничной горчинкой, оттенками фруктов и хлеба.

Arcobrau Festbier

5,7% Лагер 0.5 l 520

Аромат с нотами хмеля и лёгкими медовыми нюансами. Вкус питкий, освежающий, с лёгкой сладостью и деликатной горчинкой в послевкусии.

Arcobrau Weissbier Dunkel

5,3% Тёмный эль 0.5 l 550

Пиво отличается мягким, приятным, сладковатым вкусом с характерными тонами тёмного солода, карамели, хлебными и пряными оттенками, тонкой хмелевой горчинкой в послевкусии.

Klosterbrau Landbier Liebestrank

4% Тёмный лагер 0.5 l 650

Вкус пива умеренно сладкий, с жирной текстурой, мягкой карбонизацией, со сбалансированной хмелевой горечью, нотками солода и трав, послевкусием средней длины.

Maisel & Friends Jeff's Bavarian Ale

7,1% Пшеничный бок 0.75 l 1190

Вкус пива утонченный, с выразительными оттенками хмеля и белых дрожжей, тонами сладких фруктов и пряными нюансами.

Bayreuther Original Landbier 1857

5,3% Лагер 0.5 l 600

Вкус пива свежий, пряный, насыщенный, очень приятный, со сладковатыми фруктовыми нотами (груша, виноград), оттенками трав, хлеба, печенья, горьковатыми тонами хмеля на финише.

Bayreuther Landbier ZWICK'l

5,3% Лагер 0.5 l 600

Пиво обладает гладким вкусом средней степени карбонизации, с нотками хлеба, солода, фруктов (груша и яблоко) и сухофруктов, длительным послевкусием с приятной хмелевой горчинкой, нюансами специй и смолы.

Schofferhofer Grapefruit

2,5% Светлый эль 0.33 l 450

Пиво обладает освежающим фруктовым вкусом с нежным покалыванием пшеничных ноток и слегка терпкими оттенками грейпфрута.

DAB Dortmunder Export

5% Лагер 0.33 l 350

Вкус пива насыщенный, с мягкой, но ощутимой горечью, нотками цветов, травы, хлеба, бисквита, нюансами мёда и соли.

ПРУССИЯ/САКСОНИЯ

Schlenkeria Helles Lagerbier

4,3% Лагер 0.5 l 600

Вкус пива мягкий, насыщенный, освежающий, с доминирующими земляными и дымными тонами, сладкими солодовыми оттенками (хлеб, печенье, бисквит), лёгкими копчёными нюансами.

Einsiedler Pilsener

4,9% Пилснер 0.5 l 600

Вкус пива утончённый, мягкий, со сбалансированной, но мощной хмелевой горечью и зерновыми нюансами.

Einsiedler Waissbier

5,2% Светлый эль 0.5 l 600

Вкус пива сбалансированный и освежающий, объёмный и лёгкий, с приятными фруктовыми оттенками. Послевкусие гладкое, сладковатое, с лёгкой горчинкой.

Riegele Kellerbier

5% Тёмный лагер 0.5 l 600

Вкус пива варьируется в широком диапазоне оттенков – солодовый, хлебный, хмелевой, пряный, перечный, травянистый, минеральный, дрожжевой, фруктовый. Послевкусие длительное, от сладковатого до сухого.

АВСТРИЯ

Grieskirchner Dunkel

5% Дункель 0.5 l 490

Пряное, специальное пиво, сваренное из тёмного солода с насыщенным вкусом и ароматом карамели.

Grieskirchner Jörger Weisse

5,1% Светлый Лагер 0.5 l 490

Насыщенный пряный вкус с ярким ароматом фруктов.

Grieskirchner Märzen

5% Светлый Лагер 0.5 l 490

Элегантный солодовый немецкий янтарный лагер с чистым, интенсивным хлебным и тостовым солодовым вкусом, сдержанной горечью и сухим финишем, который побуждает сделать ещё глоток.

Grieskirchner Export

5,4% Светлый лагер 0.5 l 490

Освежающий и сочный вкус хмеля с приятными тонами цитрусовых, трав, хмеля и тонкими, едва уловимыми нюансами карамели.

Eggenberg «Urbock 23°»

10,5% Доппельбок 0.33 l 690

Сбалансированный, мягкий вкус с фруктовыми и солодовыми тонами и с длительной, но умеренной горечью хмеля.

Grieskirchner Pils

4,8% Пилснер 0.5 l 490

Яркий цвет, освежающий и заметно сухой вкус, в котором заметна приятная хмелевая горчинка.

ЧЕХОСЛОВАКИЯ

Ferdinand Premium Lager 12

5% Лагер 0.5 l 650

Вкус пива насыщенный, освежающий, солодовый, с мягкой, гармоничной хмелевой горчинкой и ярким послевкусием.

Ferdinand Special Rolotmavy 13

5,5% Лагер 0.5 l 650

В богатом, насыщенном вкусе пива солодовая сладость гармонично сочетается с хмелевой горечью и пряными травяными оттенками.

Ferdinand Dark Lager 11

4,5% Тёмный Лагер 0.5 l 650

Пиво обладает приятным карамельным вкусом и тонким ароматом, в котором чётко прослеживается квасная кислинка. А хмелевая горечь великолепно сочетается с незабываемым сладковатым послевкусием.

Kutno Horska Stříbrná 11

4,5% Пилснер 0.5 l 490

В лёгком вкусе пива солодовая составляющая сочетается с мягкой хмелевой горечью. Вкусовые ощущения дополняет аромат пива травянистыми нотами и мягким солодовым телом.

Kutno Horska Zlatá 12

4,9% Пилснер 0.5 l 490

Вкус пива свежий, с горчинкой, солодовый, хмелевой. Возможны зерновые, цветочные ноты.

Kutno Horska Zlatá 12

Chmelená za studena

4,9% Пилснер 0.5 l 490

Вкус пива чистый, с горчинкой, солодовый, хмелевой. Возможны зерновые, цветочные ноты.

Klaster Svetle

5% Пилснер 0.5 l 490

В насыщенном, гармоничном вкусе пива преобладает хмелевая свежесть, аромат освежающий с нюансами карамели.

Lev Czech Lion

4,8% Светлый лагер 0.5 l 390

Вкус пива лёгкий, освежающий с умеренной горчинкой и карамельно-травяными нотами в довольно продолжительном послевкусии.

Staroceske Tradicni

4,7% Чешский лагер 0.5 l 490

У пива мягкий, свежий вкус с хмелевыми и солодовыми нотами. В послевкусии чувствуется лёгкая горчинка.

Kralovice Tradicni 10 Svetly Lezak

4,5% Светлый Лагер 0.5 l 390

Вкус пива питкий, мягкий, сбалансированный, средней плотности, с деликатными сладковатыми оттенками солода и приятным хмелевым послевкусием.

Staropramen Granat

4,8% Лагер 0.5 l 490

Пиво с янтарным цветом и насыщенным ароматом хмеля. Карамельная горчинка придаёт данному сорту особую пикантность и индивидуальность. Лёгкость и в то же время серьёзность вкусовых качеств делает Granat уникальным для истинных ценителей чешского пива.

Cerna Hora Granat

4,5% Тёмный Лагер 0.5 l 490

Пиво тёмно-гранатового цвета. Применение баварского и карамельного солода по старинным рецептурам придаёт этому пиву карамельный вкус и сильно отражается на характере горчинки.

ПРИБАЛТИКА / СКАНДИНАВИЯ

Pohjala Gone Camping (Эстония)

11,5% Империял стаут 0.33 l 1490

Вкус пива кофейный, шоколадный, благодаря добавлению тёмных солодов. Имеет привкус карамели, жжёного солода, тёмных ягод, сухофруктов, изюма, чернослива

Alexander (Эстония)

5,2% Светлый лагер 0.568 l 490

Вкус свежий и насыщенный, с выраженными нотами карамельного солода, оттенёнными хорошей хмелевой горчинкой. Послевкусие долгое солодовое.

Alexander Weizen (Эстония)

5% Светлый пшеничный эль 0.568 l 490

Классическое пшеничное пиво, приготовленное по методу поверхностного брожения, с содержанием пшеничного солода с фруктовым привкусом.

Vilniaus (Литва)

5% Светлый пшеничный эль 0.5 l 390

Пиво обладает лёгким, освежающим, дрожжевым вкусом с тонкой горчинкой хмеля и сладковатыми зерновыми нотками в послевкусии.

Vilniaus Dark (Литва)

5,6% Тёмный лагер 0.5 l 390

Во вкусе пива сбалансированные кисло-сладкие оттенки солода гармонируют с умеренной горчинкой хмеля.

Karlovské Zlato (Латвия)

4,7% Пилснер 0.5 l 390

Вкус пива питкий, освежающий, с гармоничным сочетанием солодовой сладости и хмелевой горечи.

Cesu Alus Inter Brew Unfiltered (Латвия)

5,4% Лагер/Келлербир 0.5 l 390

Вкус пива питкий, освежающий, с солодовой сладостью, нотками дрожжей, травянисто-цветочными хмелевыми оттенками, лёгкой кислинкой и заметной хмелевой горечью в послевкусии.

Nogne O №100 (Норвегия)

10% Барливайн 0.5 l 990

В аромате сочетаются солодовая сладость и цветочно-травяная пряность. Доминирующие нотки – карамель, ваниль и хмель. В послевкусии продолжительные хмелевые тона, которые ещё долго напоминают о себе.

АРМЕНИЯ

Dargett Pilsner

5% Пилснер 0.33 l 390

Вкус пива гладкий, свежий, округлый, с тонами хмеля, лёгкой пряной горчинкой, цветочными и солодовыми оттенками. Послевкусие горькое, но не резкое.

Erebuni Kotayk

4,8% Лагер 0.5 l 390

Пиво демонстрирует мягкий, сухой вкус с хорошо сбалансированной сладостью и горечью.

Kotayk Lager

4,8% Лагер 0.5 l 390

Пиво демонстрирует мягкий, приятный вкус с оттенками солода и весенних цветов, плавно переходящими в сбалансированное послевкусие с лёгкой горчинкой.

США / КАНАДА / МЕКСИКА

Corona Extra (Мексика)

4,5% Лагер 0.33 l 450

Лёгкий освежающий вкус, нежный аромат кукурузы и луговых трав, характерная пенная шапка. Специфический вкус напитка объясняется наличием таких ингредиентов, как кукуруза, рис, аскорбиновая кислота.

Moosehead Pale Ale (Канада)

5% Светлый эль 0.473 l 450

Вкус пива освежающий, питкий, хорошо сбалансированный, гладкий, с прекрасной карбонизацией и горьким хмелевым послевкусием.

Moosehead Cracket Canoe (Канада)

3,5% Лагер 0.473 l 450

Вкус пива освежающий, лёгкий, приятный, с повторяющимися аромат деликатными нотками хмеля и хлеба, колючей карбонизацией и чётким, чистым послевкусием.

Brooklyn Pilsner (США)

4,6% Лагер 0.45 l 550

Вкус питкий, лёгкий и освежающий с богатыми ароматными хмелями, умеренной горечью и карамельным послевкусием.

Pabst Blue Ribbon (США)

4,6% Лагер 0.355 l 550

Легендарный сорт, который впервые был создан в Милуоки в 1844 году. Вкус хмелевой, фруктовый, с оттенками солода, кукурузы и бисквита.

Spencer Trappist Ale (США)

6,5% Эль 0.33 l 690

В аромате цитрусовые, банан, карамель ирис. Вкус насыщенный, очень гладкий и питкий. Ноты пряностей (кориандр, гвоздика) и фруктов сменяются в послевкусии нюансами перца и хмеля.

НОPCITY Misfit Mango Passionfruit

IPA (Канада) 6,3% ИПА 0.473 l 550

Тропического вкуса и маниакальное количество свежего манго и маракуйи усиливает этот мутный, сочный IPA.

РОССИЯ

Кировская область

Вятич Элитное
5,4% Светлый лагер 0.5 l 300
Вкус пива чистый, солодовый, медово-сладковатый.

Вятич Бархатное
4,5% Дункель 0.5 l 300
Тёмный лагер с явными карамельными оттенками, бархатным вкусом и приятной горчинкой в послевкусии.

Самарская область

Самарское Жигулёвское
4,5% Лагер 0.5 l 330
Одна из разновидностей Жигулёвского пива. Сварено в Самаре на «том самом» заводе.

Москва

Хамовники Пилзенское
4,8% Пилснер 0.47 l 300
Пиво характеризуется искрящимся золотистым цветом и приятным, освежающим вкусом с элегантной горчинкой.

Пензенская область

Пензенское Жигулёвское ГОСТ
4% Лагер 0.5 l 300
Мягкий, сбалансированный, знакомый вкус достигается с помощью отборных ингредиентов лучшего качества.

Konix Crazy Moose APA
5,5% АПА 0.5 l 490
Пиво с умеренным хмелевым ароматом цитрусовых, персиков и хвои. Приятное сочетание лёгкого хмелевого вкуса с солодовым характером.

Konix Overfall IPA
6,5% ИПА 0.5 l 490
Пиво сварено на основе хмеля сорта Cascade и обладает ярко выраженным цветочно-цитрусовым ароматом с нотками грейпфрута.

Нижегородская область

Gorkovskaya Brewery Bohemian Pils
5,2% Пилснер 0.44 l 300
Вкус пива мягкий, сбалансированный, с богатыми солодовыми оттенками и длительным послевкусием.

Gorkovskaya Brewery APA
5,5% АПА 0.44 l 300
Вкус пива обладает прекрасной свежестью, нотами зрелого персика, цветочными оттенками и хмелевой горчинкой в послевкусии.

Gorkovskaya Brewery IPA
5,9% ИПА 0.44 l 300
Насыщенный вкус пива обладает умеренной хмелевой горечью.

Gorkovskaya Brewery American
Amber Lager 5,2% Светлый эль 0.44 l 300
Вкус пива свежий, бодрящий, с нежными солодовыми нотками и приятной хмелевой горечью.

Санкт-Петербург

Bakunin Юность
5% Лагер 0.5 l 490
Хеллес с солодовым ароматом и тонкими нотами хмеля и фруктов во вкусе. Горчинка почти не ощущается. Послевкусие тонкое, сухое.

Bakunin Ритмы Sour Ale
6,5% Кислый эль 0.5 l 650
Приятный кислый эль с лёгкой горчинкой в послевкусии. С оттенками леденцов, лимонного листа и тропических фруктов.

Bakunin In Bloom
6,5% Манго Милкшейк ИПА 0.5 l 690
Аромат цветущего фруктового сада. Вкус полон сочного тропического манго, пюре которого добавили при варке. Вся сладость лета и освежающая лёгкость.

Bakunin Moloko+
6,8% Стаут 0.5 l 690
Густой чёрный сладкий стаут, с ароматом шоколада и вкусом молочного ириса. Такой плотный и калорийный, что может спокойно заменить лёгкий полдник или десерт

AF Brew Winter Melancholy
Reflexive Baltic Porter 10,3% Портер 0.33 l 490
Имперский балтийский портер, со стручковой ванилью и кенийским кофе.

AF Brew Sangre Fresca Gose
4,8% Гозе 0.33 l 690
Пиво пахнет очень приятно, копчёные томаты, едва уловимые специи, вкус приторно сладкий, с кислинкой.

Свердловская область

Jaws Nectar Noir 10,5% Стаут 0.33 l 490
Имперский стаут, выдержанный в бочках из-под бурбона и кленового сиропа.

Jaws Атомная Прачечная
7% ИПА 0.5 l 690
«Зашкаливающую», но сбалансированная горечь в 101 IBU – на единицу больше, чем могут почувствовать человеческие рецепторы. Это пиво не нуждается в представлении.

Республика Крым

Якорь Шардоне Брют
6,5 % Фруктовое пиво 0.75 l 1500
Вкус пива тонкий, лёгкий, с нотами цитрусовых фруктов и белого винограда, бодрящей кислотностью в послевкусии.

Якорь Рислинг
6,5% Фруктовое пиво 0.75 l 1500
Освежающий вкус пива демонстрирует яркую фруктовую кислинку, оттеняющую ноты экзотических фруктов и крыжовника. Послевкусие мягкое, фруктовое.

Якорь Розе
6,5 % Фруктовое пиво 0.75 l 1500
Вкус пивного напитка мягкий, свежий, с обволакивающей текстурой, фруктово-ягодными акцентами и хмелевыми нюансами в послевкусии.

Якорь Каберне Совиньон
6,5 % Фруктовое пиво 0.75 l 1500
Вкус пива демонстрирует нежную солодовую сладость, танины и лёгкую винную терпкость. Послевкусие элегантно, свежее.

Якорь Пино Нуар
6,5 % Фруктовое пиво 0.75 l 1500
В гармоничном вкусе пива сочетается лёгкая терпкость, сладковатые тона солода, сочные ягодные и вишневые нотки и изысканная фруктовая кислинка.

БЕЛАРУСЬ

Verdener Klassisches Hellbier
5,2% Лагер 0.5 l 390
Вкус пива мягкий, освежающий, сбалансированный, в приятном послевкусии остаются горьковатые оттенки хмеля.

Lidskae Klasichnae
5,2% Лагер 0.5 l 390
Вкус пива питкий, мягкий, с характерными нотками обжаренного солода и хмелевой горчинкой.

ВЕЛИКОБРИТАНИЯ

Orkney Corncrake Ale (Шотландия)

4,1% Светлый эль 0.5l690

Вкус сладковатый с горчинкой, солодовый, с возможными хлебными, зерновыми, бисквитными, пряными, карамельными нюансами.

Orkney Red McGregor (Шотландия)

4,0% Красный эль 0.5l690

Пиво обладает удивительно сложным ароматом фруктовой хмелевой цедры, пряности и насыщенного солода.

Orkney Dark Island (Шотландия)

4,6% Тёмный эль 0.5l690

Эталонный шотландский эль с тонами переспелых фруктов и кофе в аромате. Во вкусе раскрываются оттенки тёмного шоколада, фиников и орехов. В послевкусии сливаются горчинки хмеля и солода.

Traquair House Ale (Шотландия)

7,2% Тёмный эль 0.33l950

Богатый, насыщенный, мягкий вкус пива наполнен тонами сливового пирога, ванили, дуба, хереса Амонтильядо, карамели, ириски. Послевкусие длительное, солодовое.

Mount Saint Bernard Abbey Tynt Meadow (Англия)

7,4% Тёмный эль 0.33l790

У пива яркий медно-коричневый цвет и бежевая пена. Выраженный фруктовый аромат с нотами изюма и нюансами хмеля. Во вкусе заметна перечность с солодовыми оттенками бисквита и фруктов. Послевкусие долгое и многогранное, с сухим фруктово-хмелевым финалом

St. Peter's Golden Ale (Англия)

4,7% Светлый эль 0.5l690

Вкус пива слегка маслянистый, сладковатый, солодовый, с нотками карамели, апельсина, печенья, нюансами минералов и дыма.

Murphy's Irish Stout (Ирландия)

4% Стаут 0.5l650

Вкус пива богатый, гладкий, с красивой сливочной текстурой, нотами жареного солода и лёгкими нюансами горького шоколада на финише.

St. Peter's India Pale Ale (Англия)

4,2% Светлый эль 0.5l690

Во вкусе эля ощущаются яркие нотки грейпфрута, которые гармонируют с сосновыми и травяными нюансами. В послевкусии чувствуется лёгкая горчинка и земляные оттенки.

St. Peter's Honey Porter (Англия)

4,5% Портер 0.5l690

В мягком, горьковатом вкусе пива преобладают тона мёда, есть нотки солода, шоколада, клевера, обжаренных кофейных зерен.

Guinness Draught (Ирландия)

4,2% Стаут 0.44l690

Аромат раскрывается нотами поджаренного солода и шоколада с хмелевыми и ореховыми оттенками. Сливочный и гладкий вкус пива построен на оттенках жареного ячменя и кофе, обыгранных дымными нюансами сожжённого дерева с сухим послевкусием.

Ridgeway Imperial Barley Wine (Англия)

10% Барливайн 0.33l990

В аромате тона солода и мёда с оттенками карамели, нотками окисленных фруктов и белого вина. Вкус острый, горький, с лёгкой сладостью, нотками переспелых фруктов и сухофруктов. Послевкусие острое, но изысканное.

Ridgeway Imperial Red Ale (Англия)

10% Барливайн 0.33l990

Цвет рубиновый, коричневатый. Пена небольшая кремовая. В аромате обилие фруктово-ягодных нот, карамели, солода. Вкус винный, сиропный с нюансами ирисок и бурбона.

St. Peter's Plum Porter (Англия)

5% Портер 0.5l690

Сварено с щедрой порцией чёрных слив. Рецепттура содержит шоколадные разновидности солода и английские сорта хмеля. Во вкусе сливовые оттенки, плавно перетекающие в терново-смородиновые нюансы.

Belhaven Black Scottish Stout (Шотландия)

4,2% Стаут 0.44l650

Сложный аромат с оттенками свежееобжаренного кофе и тёмного шоколада. Невероятно питкий стаут, вкус которого заканчивается оттенками ликерной сладости.

АЗИЯ

Singha Lager (Тайланд)

5% Лагер 0.33l390

Вкус пива округлый, сладковатый, лёгкий, с выразительными солодовыми оттенками и хмелевой горчинкой.

Bali Hai Munich Lager (Индонезия)

4,9% Светлый лагер 0.33l390

Вкус пива лёгкий, освежающий. В нём сочетаются приятные тона солода и деликатная горчинка хмеля.

Lucky Buddha (Китай)

4,8% Светлый лагер 0.33l590

В лёгком вкусе пива ощутимы нотки солода, цитрусовых и риса, а также освежающая горчинка хмеля. Послевкусие мягкое, шелковистое.

Tsingtao (Китай)

7,5% Стаут 0.33l450

В полном, мягком вкусе пива присутствуют нотки ржаной хлебной корочки и сладкой карамели. Послевкусие горьковатое, слегка дымное.

Tsingtao (Китай)

4,7% Лагер 0.33l450

Вкус пива чистый, освежающий, тонкий, слегка сладковатый, с нотами солода и хмеля, коротким сухим послевкусием.

Harbin Premium Lager (Китай)

5,5% Лагер 0.33l350

Вкус пива лёгкий, освежающий, в нём преобладают тона солода и зерновых.

Dragon (Китай)

4,2% Светлый лагер 0.47l350

Высококачественное, с лёгким горьковатым вкусом и изысканным, свежим хмелевым ароматом.

Ha Noi (Вьетнам)

4,6% Светлый лагер 0.33l350

Вкус пива полнотельный, с мягкими оттенками солода.

Hitachino Nest Nipponia (Япония)

8% Лагер 0.55l1590

Изысканное пиво из знаменитого и крайне низкоурожайного ячменя *Konego Gold*. Для пива подобрали чисто японский хмель – *Sorachi Ace*. Пиво под названием «Древняя Япония» получилось крепким, плотным и уникальным.

Asahi Super Dry (Япония)

5,2% Лагер 0.33l490

Вкус элегантный, с атласной текстурой, нотками солода, кукурузы, риса. На финише проявляется хмелевая горечь, переходящая в чистое послевкусие.

Sapporo (Япония)

4,7% Лагер 0.5l650

Легендарное японское пиво. Идеально сбалансированный чистый вкус со свежими лёгкими тонами риса. Убедительный солодовый аромат оттенён нотками риса и маиса. Рецепт традиционного пива доведён до совершенства мастерами из Саппоро, остров Хоккайдо.

СИДР

Magners Pear (Ирландия) 4,5% 0.33 l. 590 <i>Насыщенный вкус, сложный аромат и богатое послевкусие. Натуральный напиток, без добавления красителей и подсластителей. 18 месяцев созревания в дубовых бочках.</i>	Fournier Cidre de Normandie Artisanal Brut (Франция) 4,5% 0.33 l. 690 <i>Сорт с характером. Терпкий и сухой с ароматом прелой листвы и спелых яблок. В продолжительном с горчинкой послевкусии проявляются тона древесины и ванили.</i>
Magners Original (Ирландия) 4,5% 0.33 l. 590 <i>Классический ирландский сидр. Кисло-сладкий вкус, приятная горчинка и лёгкая терпкость. Производится из 17 сортов яблок 18 месяцев выдерживается в дубовых бочках.</i>	Fournier Cidre Rose (Франция) 3% 0.33 l. 820 <i>Напиток делают из специального сорта яблок: с ярко-красной кожурой и розовой сердцевинкой. Именно из-за этого у сидра нежный розоватый цвет. Вкус напитка умеренно сладкий с нотками печёных яблок и персиков.</i>
Araeta (Испания) 6% 0.75 l. 1390 <i>Сухой пуаре. Выразительный, терпкий вкус сидра наполнен деликатными медовыми нотками спелой груши и завершается продолжительным, сухим послевкусием с нюансами луговых трав.</i>	Fournier Poire (Франция) 2% 0.33 l. 690 <i>Напиток производят из нормандских груш, без добавления сахара. Грушевый вкус мягче яблочного, более минеральный. Различимы также тона древесины, зелёного винограда и спелых сочных груш.</i>
Amalur (Испания) 6% 0.75 l. 1150 <i>Яблочный сухой сидр от молодой испанской пивоварни Ageta Sagardotegia, которая располагается в самом сердце земель Басков. Сорт производят из автохтонных сортов яблок, которые растут в собственных садах. Сладко-терпкий вкус яблок дополняют пряные тона ванили и древесины.</i>	Toksovo Cidrerie Maple Thieves (Россия) 4,7% 0.33 l. 490 <i>Сезонный полусладкий сидр новой волны из яблок и кленового сиропа, полученного выпариванием на дровяной печи.</i>

КВАС

Очаково (Россия) 0% 0.5 l. 250 <i>Тёмный квас с кисло-сладким вкусом и ароматом корочки ржаного хлеба. Самый популярный квас в России.</i>	И.И. Обломов (Россия) 0% 0.45 l. 250 <i>Квас живого брожения.</i>
---	--

БЕЗАЛКОГОЛЬНОЕ ПИВО

S-port IPA Dreamteam Brew (Россия) Безалкогольный ИПА 0.33 l. 390 <i>Вы почувствуете бодрый фруктово-цитрусовый аромат и продолжительное послевкусие добротного IPA, только без алкоголя.</i>	Clausthaler (Германия) Non-Alcoholic 0.33 l. 450 <i>Бренд Clausthaler сегодня выступает синонимом безалкогольного пива. Его популярность строится на высочайшем качестве напитка и уникальном вкусе, идентичном традиционному пивному. Этим пивом можно наслаждаться за рулём автомобиля, на важной встрече, после спортивной тренировки без ущерба для здоровья и других неприятных последствий.</i>
Tsingtao (Китай) Zero Alcohol 0.33 l. 390 <i>Вкус пива чистый, освежающий, тонкий, слегка сладковатый, с нотами солода и хмеля, коротким сухим послевкусием.</i>	Erdinger Weissbrau (Германия) Alkoholfrei 0.33 l. 450 <i>Освежающий вкус, туманный жёлтый цвет настоящего нефильтованного пива, пенная шапка, аромат дрожжей с оттенками мёда, хмеля, сладковатыми нюансами пшеничного солода.</i>
Grieskirchner (Австрия) Alkoholfrei 0.5 l. 390 <i>Превосходное пиво с характером, полным вкусом и без алкоголя.</i>	St.Peters Without Gold (Англия) Alcohol Free 0.5 l. 590 <i>Выразительный вкус, пышная шапка пены и впечатляющий аромат делают это пиво отличным дополнением к любому застолью.</i>
Maisels Weisse (Германия) Alkoholfrei 0.5 l. 550 <i>Пшеничное нефильтованное безалкогольное пиво благодаря технологиям пивоварения сохраняет все качества традиционного напитка, но не содержит алкоголя.</i>	St.Peters Without Original (Англия) Alcohol Free 0.5 l. 590 <i>Этот тёмный эль создан из комбинации ржи, ячменя и хмеля. Пиво обладает полным и выразительно-солодовым вкусом, сбалансированным умеренной и тонкой хмелевой горечью. Длительное послевкусие демонстрирует солодово-хмелевые оттенки.</i>
Beck's Blue (Германия) Non-Alcoholic 0.5 l. 390 <i>Классический немецкий лагер. Обладает особенным богатым вкусом хмеля и солода, а также приятной горечью и послевкусием.</i>	

СВЕТЛЫЙ ЛАГЕР

Самый популярный в мире стиль пива. По крепости варьируется от 3.5% до 6%.

Светлый лагер имеет умеренные цветочные тона в аромате, которые могут дополняться тонами светлой сдобы и мёда.

Вкус с горчинкой или чуть сладковатый. В азиатских разновидностях могут добавиться рис и кукуруза, которые «облегчают» вкус, делая светлые лагеры более питкими.

БОКИ И ДОППЕЛЬБОКИ

Бок сейчас – это плотное умеренно крепкое немецкое пиво. Иногда может достигать высокой крепости, но традиционно крепость редко доходит до 8%.

Тёмные и светлые боки имеют такие же тона, как тёмные и светлые лагеры, только в более выраженном виде.

Иногда встречаются пшеничные боки – это более крепкие, плотные и насыщенные версии хэфевайцена.

ТЁМНЫЕ ЛАГЕРЫ (ДУНКЕЛИ)

Тёмный лагер, он же дункель, а иногда его могут называть шварцбир. По крепости варьируются, как и светлые лагеры, в пределах 4–6%.

Общими у них будут тона тёмных солодов: корочки обжаренного тоста, карамели. Иногда добавляются тона кофе и какао. Но не такие выраженные, как в стаутах и портерах. Хмелевая горчинка от умеренной до выраженной.

ЯНТАРНЫЕ И ВЕНСКИЕ ЛАГЕРЫ

Венский лагер, янтарный лагер, «полутёмное» – лагеры янтарного цвета.

Их объединяют выраженные солодовые тона карамели, иногда тёмных сладких булочек.

В классических венских лагерах можно отметить хорошую плотность, сухость и выраженную хмелевую горчинку, несмотря на сладкую ароматику.

ХЭФЕВАЙЦЕН

Немецкое пшеничное пиво светлоянтарного цвета (иногда тёмноянтарного).

Светлые хэфевайцены в аромате уходят в явные тона специй, особенно гвоздики и вяленого банана. Вкус пряный, раскрывающий сладкую белую сдобу.

В тёмных вариациях за счет карамельных солодов появляются тона патоки, карамели, ирисок.

ВИТБИР

Бельгийское пшеничное пиво. Менее плотное и с более выраженной кислинкой, нежели немецкие хэфевайцены.

Аромат с ярко выраженными цитрусовыми тонами и пряностями. Во многие витбиры для усиления вкуса добавляется цедра и кориандр, в России они могут считаться «пивным напитком». Но бельгийские витбиры делаются по этим рецептам уже сотни лет и во всем мире признаны пивом.

ПИЛЗНЕР

Разновидность светлого лагера.

Отличается большим количеством хмеля, который кладут при варке.

Чешские вариации пилзнеров более легкие, обычно не доходят до 5%, а немецкие, наоборот, более крепкие и более горькие.

КЁЛЬШ

Гибридное пиво – это немецкий эль, который бродит при низких лагерных температурах.

Потому его аромат близок к светлым лагерам – цветочно-медовые ноты.

Тело умеренно плотное, самое пиво очень питкое. В аромате не доминирует хмель, а во вкусе горчинка.

БЛОНД И ПЕЙЛ ЭЛЬ

Блонд – это общее название для бельгийских светлых и янтарных элей.

Крепость обычно не превышает 7%.

В аромате можно найти тона пряностей, сухофруктов, мёда, светлой сдобы и кармели. Всё зависит от конкретного эля.

Вкус у блондов и пейл элей пряный, обычно с лёгкой сладостью и легкой хмелевой горечью, которая сочетается с пряностью.

ДЮББЕЛИ И ТЁМНЫЕ ЭЛИ

Дюббелли и тёмные крепкие эли во многом похожи.

Классический дюббель раскрывается тонами инжира, чернослива, которые дополняют пряные тона. А в бельгийском тёмном эле могут добавиться тона шоколада, какао бобов или другие не характерные тона.

Во вкусе обычно балансируют пряность, сладость и лёгкая горчинка, сочетающаяся с умеренной сухостью.

Тёмные эли могут быть иметь более выраженную хмелевую горчинку.

ЧАЙЛД ЭЛЬ

Характерная особенность «диких элей» — это использование специальных штаммов дрожжей, которые появились в природных условиях, а не выведены искусственно в лаборатории.

Такое пиво обычно обладает ярко выраженным и разнообразным вкусом. Одни эли раскроют ароматы фермы: мокрое сено, зеленые яблоки, древесные тона и тона кожи. Другие уйдут в весомую кислинку, зеленое яблоко и уксусные тона.

ФЛАМАНДСКИЕ ЭЛИ

Кроме ламбиков, в Бельгии есть второй кислый стиль пива — это фламандские эли. Это темное пиво, которое закисляется в дубовых бочках, принимая в себя их микрофлору. Иногда пиво закисляют в металлических емкостях с добавлением кислых бактерий.

Имеют глубокий сложный вкус. В аромате присутствуют винные тона, красные ягоды и фрукты. Есть кисло-сладкие вариации, а есть более сухие, где сладости нет вообще, кислый вкус там доминирует уксусными тонами.

КВАДРЮПЕЛЬ

Тёмный бельгийский эль с крепостью выше 10% и ярким вкусом. Обычно аромат уходит в сухофрукты, пряные тона и сдобу, которые могут дополняться какими-то специфическими тонами в зависимости от сорта.

Вкус достаточно сухой, не сладкий, но и без выраженной хмелевой горечи. Во вкусе доминируют те же самые тона, что и в аромате.

Крепость ощущается ниже, чем есть в действительности.

СТАУТЫ И ПОРТЕРЫ

Тёмное британское пиво. Изначально появился портер, пиво тёмно-коричневого цвета с тонами жжёных тостов и какао. В дальнейшей версии портера, куда добавляли больше жжёных солодов, стали называть стаутами.

Во вкусо-ароматической палитре ушли к тонам кофе, какао, торфа, обожжённого дерева. Стауты варьируются по крепости от лёгких сухих (Guinness) до крепких имперских, которые раскрываются более сложными вкусами и имеют гораздо более плотное тело.

КРАСНЫЙ ЭЛЬ

Красный эль — это стиль, характерный для британской пивной школы.

Это легкое пиво с яркими тонами карамели во вкусе и аромате. Горчинка и хмелевые тона в нем обычно сведены на минимум.

Само пиво легкое, в пределах 4–5%, вкус округлый, плотный, мягкий с оттенками сладкой сдобы.

БРИТАНСКИЕ ЭЛИ

Пэйл эли, голден эли, светлые эли.

Крепость не превышает 5%, янтарный оттенок. В аромате доминирует карамель, фруктовые, реже хмелевые тона.

Пиво тельное, в то же время питкое с доминирующим тоном сладкой сдобы. Во вкусе и послевкусии может присутствовать деликатная горчинка, которая делает вкус этих элей более сложным и полным.

ТРИПЕЛЬ И КРЕПКИЕ СВЕТЛЫЕ ЭЛИ

Являются логическим продолжением блондов. В них более подчеркнуты дрожжевые тона.

В аромате могут быть ярко выражены специи и медовые оттенки, иногда тона груши. Тело обычно такое же или чуть плотнее, чем у блондов, несмотря на возросшую крепость.

Во вкусе крепость не ощущается. В сравнении с блондом, обычно более яркая горчинка во вкусе и послевкусии.

БРИТАНСКИЕ КРЕПКИЕ ЭЛИ

Олд эль, шотландский эль, ячменное вино.

Начинаются от 7–8%, а заканчиваются обычно на 10–14% крепости. Олд эли самые лёгкие из них. Раскрываются тонами светлых сухофруктов, специй, сдобы.

Ячменное вино и скотч эль будут еще крепче, а аромат более сложным и подчеркнутым. Пряные тона стаут более отчетливыми, появятся винные ноты.

ЛАМБИКИ

Автохтонное пиво Бельгии. Делается только в одном регионе, рядом с Брюсселем. Один из немногих стилей пива по «исторической технологии». Забраживает от окружающей среды и содержит в себе десятки штаммов дрожжей.

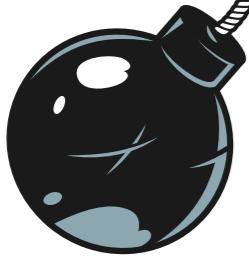
Имеет ярко выраженный кислый вкус, а вот горечи в нем нет, хмель специально сушат, чтобы убрать горький вкус. В ламбик вместе с ячменным солодом добавляют пшеницу.

Ламбики бывают не только фруктовые. Есть гёзы — это купажи ламбиков, старых и молодых. Есть фаро, туда добавляют тростниковый сахар. Но общая черта всех ламбиков — выраженная кислинка.

IPA И APA

ИПА — стиль, пришедший из Британии. Изначально это были пейл эли, в которые добавляли больше хмеля. Сейчас стиль обжился в крафтовом пивоварении. Появились различные вариации, от мутных New England до крепких Imperial IPA.

Главное, что объединяет эти стили, — яркий хмелевой вкус и аромат. Сейчас используются более горькие хмели, которые могут дать невероятные ароматы: тропические фрукты, хвоя, цитрусы и много других. Пивовары обычно используют 4–6 хмелей для создания особой палитры. Даже в рамках одного стиля они будут сильно отличаться друг от друга. Единственное, что объединяет все IPA, — ощутимая горечь. От заметной до очень сильной.

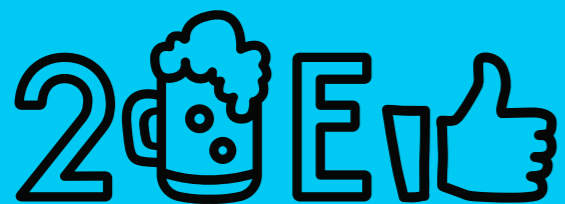


EST.

2021



ДЕТСКОЕ МЕНЮ



ЕСЛИ У ВАС ЕСТЬ АЛЛЕРГИЯ НА КАКОЙ-ЛИБО ПРОДУКТ, СООБЩИТЕ ОБ ЭТОМ ОФИЦИАНТУ.

МЕНЮ ЯВЛЯЕТСЯ РЕКЛАМНОЙ ПРОДУКЦИЕЙ, ЮРИДИЧЕСКИ ОФОРМЛЕННОЕ МЕНЮ ПРЕДОСТАВЛЯЕТСЯ ПО ПЕРВОМУ ТРЕБОВАНИЮ ГОСТЕЙ.

САЛАТЫ И ЗАКУСКИ

САЛАТ САДОВЫЙ
(ОГУРЦЫ, ПОМИДОРЫ,
ЯЙЦО 5-МИНУТКА) 350

ПОПКОРН
КУРИНЫЕ ИСТОРИИ 320

ПИРАТСКИЙ ХОТ ДОГ 400

ОСНОВНОЕ

КОТЛЕТКИ ИЗ ИНДЕЙКИ
С КАРТОФЕЛЬНЫМ ПЮРЕ 320

МАК ЭНД ЧИЗ 500

ПЕЛЬМЕШКИ ЦВЕТНЫЕ 250

МАКАРОШКИ БОЛОНЬЕЗЕ 500

СОСИСКИ ОСЬМИНОЖКИ
С МАКАРОШКАМИ 400

СУПЫ

КУРИНЫЙ БУЛЬОН
С ЯЙЦОМ
И МАКАРОШКАМИ 150

ДЕТСКИЙ
БОРЩ 180

ГАРНИРЫ

ПЮРЕ
КАРТОФЕЛЬНОЕ 140

КАРТОШКА
ФРИ 140



www.miraculous.ru